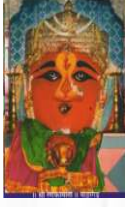


॥ श्री स्वामी समर्थ ॥

## श्री कुलस्वामिनी कवच

(ज्यांची कुलस्वामिनी भवानी माता, रेणुका माता, सप्तशृंगी माता, पार्वती माता आहे)



श्री कुलस्वामिनी कवच ॥

श्री गणेशाय नमः ॥

श्री स्वामी समर्थाय नमः ॥

श्री दत्तात्रयाय नमः ॥

श्री सरस्वत्यै नमः ॥



ॐ कार स्वरूपी मुलाधारी मूळ स्वरूपी चिरंजीवी ।

कमलधारी शत्रुविनाशार्थ शस्त्र धारी सुनेत्री ॥

धवलांगी शुभ्रवस्त्रधारी सौभाग्यवती हास्यवदनी ।

इदं कुलस्वामिनी मातृरूपी हृदयी भावयामि ॥

शिरी रक्षणकर्त्री कुलस्वामिनी कुलाधारि पातु नेत्रे ।

कपालम् भाग्यलक्ष्मी च नासामवतुमां भाग्य धात्री ॥

कर्णौ भाग्यविधात्री रसनामवतु मां कुलपोषण कर्त्री ।

मन्यां सन्मार्गदात्री वक्षस्थलं कुलमाता ॥

उदरं पोषणकर्त्री च नाभिं पालनकर्त्री ॥

गुह्येन्द्रियो धारणकर्त्री पादौ च रक्षेत् मार्गदर्शिनी ॥

अन्यानि यानि चांगानि सदा पातु कृपाछत्रधारिणी ॥

दिवाकाले रक्षकी निशाकाले च कृपालुम् ।

संध्याकाले संध्या च सर्वकाले पातु मां विश्वरूपी ॥

अन्तः स्थितं च पातु शंकरप्रिया बहिस्थितं पातु मां शिवपत्नी ॥

तदन्तरे पातुः शिवरूपी शक्तिरूपी सदा पातु मां समन्तात् ॥

ॐ नमो भगवती त्रिपुरारी माहेश्वरी

कुलस्वामिनी कुलसंधारिणी कुलाचारिणी कुलपालक कुलरक्षिणी

कुलसंरक्षिणी कुलजननी कुलमाता

कुलजन्मदात्री कुलसंभारिणी कुलसुश्रुषिणी

कुलचिरंजीवी कुलधारणकर्त्री कुलधात्री नमो नमस्ते ॥

ॐ नमो कुलस्वामिनी

मम गृहे अदृश्य शक्ति निवारय निवारय

मम गृहे कलह विनाशय विनाशय

मम गृहे भूतप्रेतादि जारण मारणादि

डाकिनी शाकिन्यादि सर्व दुष्ट बाधा

नाशय नाशय प्रहारय प्रहारय

संताडय संताडय मोहय मोहय उच्चाटय उच्चाटय

प्रनाशय प्रनाशय संप्रहारय संप्रहारय

सर्व परयंत्र परमंत्र परविद्या प्राकटय

छेदय छेदय निष्पेषय निष्पेषय विद्रावय विद्रावय भीषय भीषय

सर्व रोग दारिद्र्य ऋण प्रनाशय प्रनाशय

मम आसमन्त सुख समृद्धि आरोग्य मनःशांति च लभते ॥

स जन्मजन्मालरे सर्व पापं शापं दुष्ट बाधा दुष्ट शक्तिं

अघोरी विद्या प्रनाशय प्रनाशय

सुख समृद्धि च दात्रिणी ॥ नमो नमः ॥

श्री कुलस्वामिन्याऽर्पणमस्तु ।

शुभं भवतु ॥ शुभं भवतु ॥ शुभं भवतु ॥

हे स्तोत्र दररोज ११ वेळा पठण केल्याने घरातील सर्व देवीदेवतांचा आशीर्वाद रहातो.  
साडेतीन मुहूर्तावर पठण केल्याने मुक्ती मिळते.

५० दिवस १०२१ वेळा पठण केल्याने जारणमारणादी सर्व बाधा नष्ट होऊन सदैव घरात  
लक्ष्मीचा वास रहातो.

ग्रहणकाळी ३ वेळा पठण केल्याने देवाचा वास (आशीर्वाद) सदैव पाठीशी रहातो.

